



GRU A BANDIERA IN ALLUMINIO RIMOVIBILE

GBA 300

Max. portata
300 kg

Estensione=2 m

1 borsa da 24 kg

Facile
assemblaggio

1 sola gru
rimovibile per
molteplici
luoghi

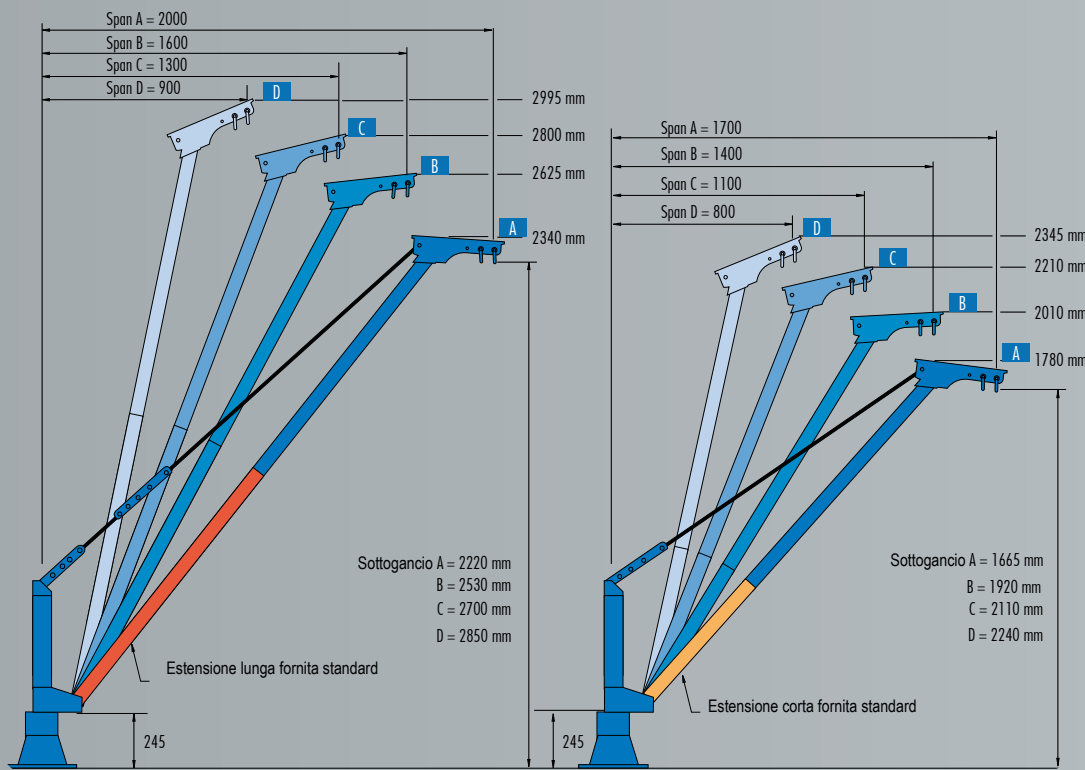
Soluzione di sollevamento rimovibile; efficiente e sicura la gru a bandiera contribuisce a migliorare la reattività del vostro team operativo. Il suo telaio in alluminio garantisce la massima portabilità e facilita gli interventi in cantieri di difficile accesso. Basta un solo operatore per assemblare in piena sicurezza i 3 elementi che vanno a comporre la gru a bandiera.

EQUIPAGGIAMENTO STANDARD

- CMU 300 Kg - Luce max 2 m
- 1 borsone di trasporto
- Luce regolabile da 900mm a 2000 mm
- Montaggio del perno su cuscinetti a sfera
- 2 altezze disponibili (sono fornite 2 estensioni)
- Verniciatura a polvere su anodizzato
- Gru a bandiera suddivisibile in 3 parti / installazione rapida
- 2 anelli di trazione per l'argano o per gli accessori
- Peso = 24KG

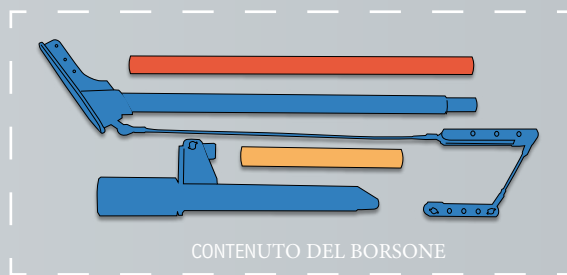
OPZIONI

- Cavetto di carico in acciaio inox : lunghezza 1m
- Estensione della gru a bandiera
- Argano di sollevamento zincato con pulegge e cavo in acciaio inox
- Argano per il sollevamento persone con protezione anticaduta
- Base di supporto fissata a pavimento, a muro o saldata



1 GRU A BANDIERA = 2 METODI DI ASSEMBLAGGIO

Il borsone per il trasporto della gru (incluso) rappresenta lo strumento ideale che consentirà al vostro team di effettuare interventi sul campo in modo rapido ed efficiente. Tutte le varie parti che vanno a comporre la gru GBA 300 sono raggruppate in un borsone molto resistente. Basta una sola persona per trasportare la gru a bandiera, assemblarla, posizionarla sulla base di supporto ed effettuare il sollevamento in piena sicurezza.



CONTENUTO DEL BORSONE

1 gru a bandiera = 1 borsa da 24 Kg



Le coppie possono avere 8 estensioni e altezze standard. E' la gru a bandiera ideale per il sollevamento di carichi e persone in impianti di trattamento o in riva al mare, e in generale ovunque non possa essere usata una gru a bandiera di dimensioni standard. Posiziona la gru sulla base di supporto e goditi la leggerezza di una singola gru a bandiera rimovibile che può tuttavia essere utilizzata con diverse configurazioni.



ALU GRU A BANDIERA SMONTABILE CON ARGANO MANUALE

GBA 300T

Max. portata
300 kg

Luce 2 m

2 borsoni

Facile
assemblaggio

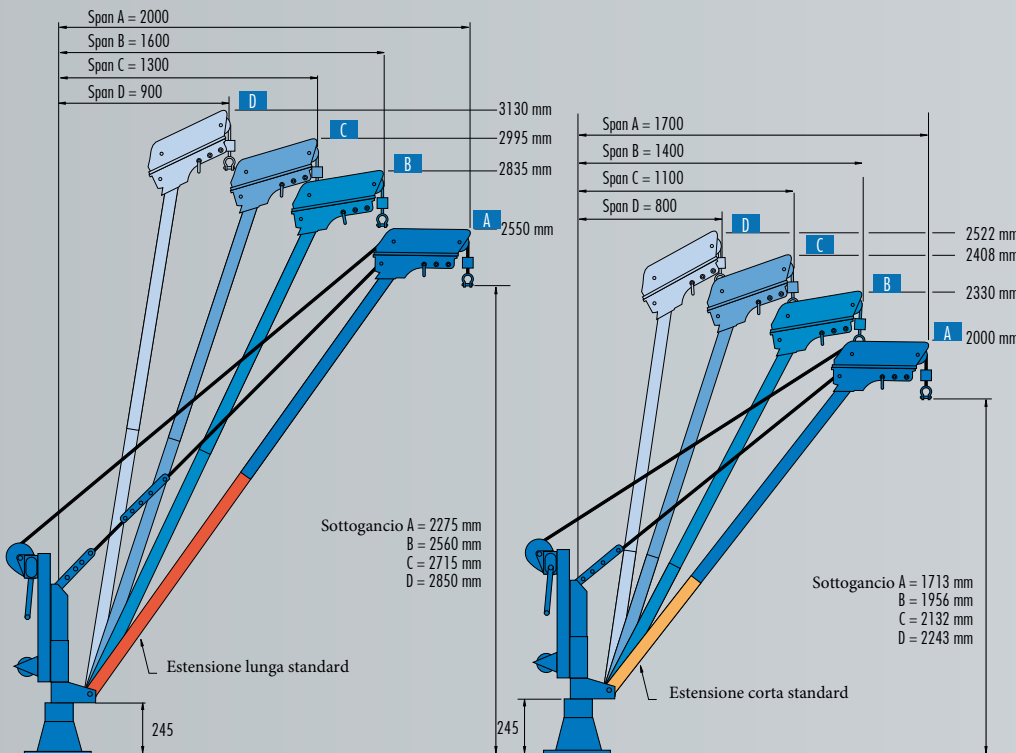
Una singola
gru a
bandiera
rimovibile con
argano per
diversi
cantieri

ATTREZZATURA STANDARD

- CMU 300 kg - Luce max 2m
- 2 borsoni inclusi
- Luce regolabile da 900mm a 2000mm
- Montaggio del perno su cuscinetti a sfera
- 2 altezze disponibili (sono fornite 2 estensioni)
- Verniciatura a polvere su anodizzato
- Gru a bandiera suddivisibile in 4 parti/ installazione molto rapida
- 2 anelli di trazione in acciaio inox per l'argano o per gli accessori
- Peso = 2 borsoni da meno di 24 kg
- 1 argano in acciaio inox

OPZIONI

- Cavetto di carico in acciaio inox: lunghezza 1m
- Estensione della gru a bandiera
- Argano di sollevamento zincato con pulegge e cavo in acciaio inox
- Argano per il sollevamento persone con protezione anticaduta
- Base di supporto fissata a pavimento, a muro o saldata



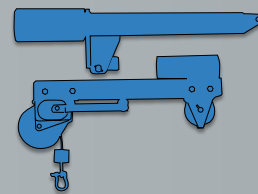
1 GRU A BANDIERA = 2 POSSIBILI METODI DI ASSEMBLAGGIO

1 gru a bandiera con argano manuale = 2 borse da meno di 24 kg



CONTENUTO DEL BORSONE N° 1

Per minimizzare i rischi connessi al trasporto di carichi pesanti, le varie parti che vanno a comporre la GBA 300T sono raggruppate in due borsoni molto resistenti. Basta una sola persona per trasportare la gru a bandiera, montarla sulla base di supporto ed effettuare il sollevamento in piena sicurezza.



BORSONE N° 2



MONTAGGIO SULLA BASE DI SUPPORTO



ASSEMBLAGGIO BRACCIO



FISSAGGIO TRAMITE TRAZIONE DEL PERNO



INSERIMENTO DEL CAVO



SOLLEVARE



ALU GRU A BANDIERA SMONTABILE

GBA 500

Max. portata
500 kg

Luce = 1,5 m

1 borsa da 24 kg

Facile
assemblaggio

1 sola gru a bandiera smontabile per più luoghi

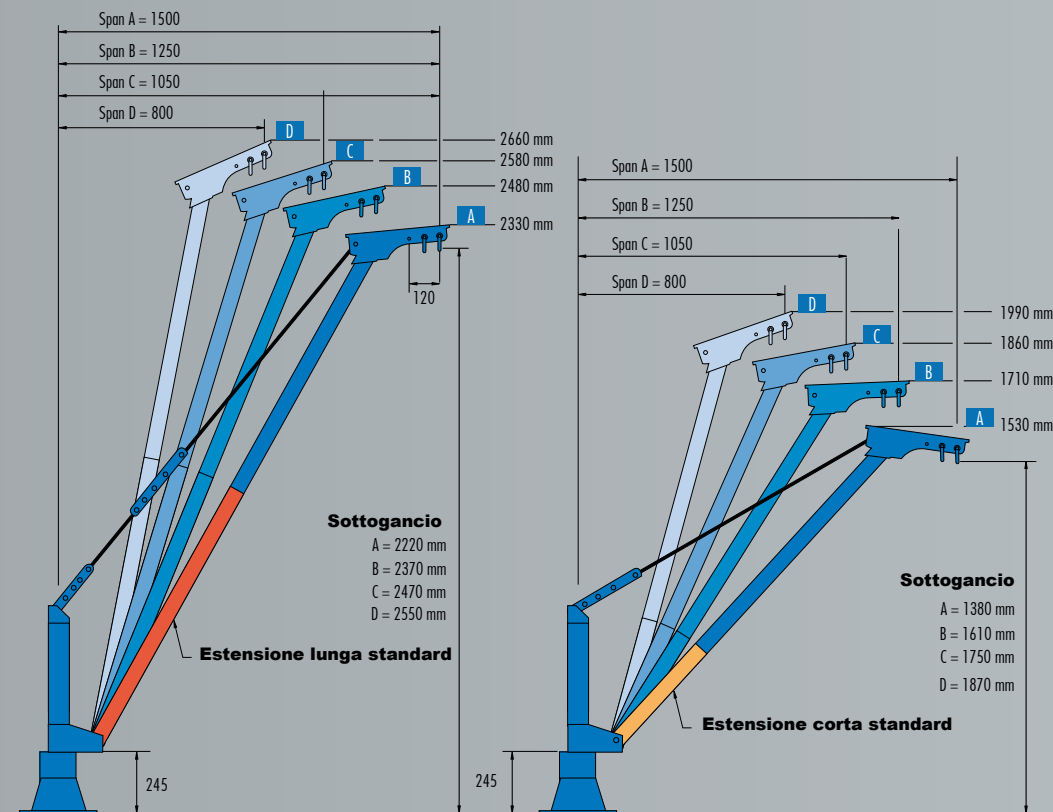
Soluzione di sollevamento rimovibile; efficiente e sicura la gru a bandiera GBA contribuisce a migliorare la reattività del vostro team. Il suo telaio in alluminio ne garantisce la massima portabilità e facilita interventi in cantieri di difficile accesso. Basta una sola persona per assemblare in piena sicurezza i 3 elementi che vanno a comporre la gru a bandiera GBA.

ATTREZZATURA STANDARD

- CMU 300kg- Luce max 1,5m
- 1 borsone incluso
- Luce regolabile da 800mm a 1500mm
- Montaggio del perno su cuscinetti a sfera
- 2 altezze disponibili (sono fornite 2 estensioni)
- Verniciatura a polvere su anodizzato
- Gru a bandiera suddivisibile in 3 parti/ installazione molto rapida
- 2 anelli di trazione in acciaio inox per l'argano o per gli accessori
- Peso = 24 kg

OPZIONI

- Cavetto di carico in acciaio inox: lunghezza 1m
- Estensione della gru a bandiera
- Argano di sollevamento zincato con pulegge e cavo in acciaio inox
- Argano per il sollevamento persone con protezione anticaduta
- Base di supporto fissata a pavimento, a muro o saldata



MONTAGGIO SULLA BASE DI SUPPORTO



ASSEMBLAGGIO DELL'ESTENSIONE



ASSEMBLAGGIO DEL BRACCIO



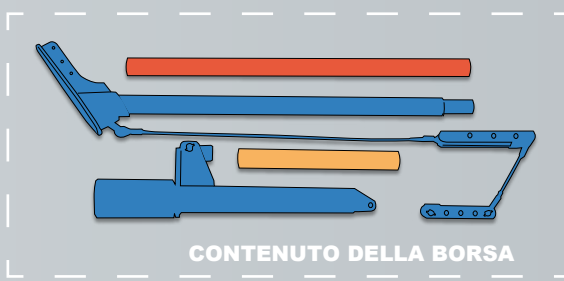
FISSAGGIO TRAMITE TRAZIONE DEL PERNO



FISSAGGIO PARANCO MANUALE

Il borsone per il trasporto della gru (incluso) è lo strumento ideale che consentirà al vostro team di effettuare interventi in loco in modo rapido ed efficiente. Tutte le parti che vanno a comporre la gru GBA 300 sono raggruppate in un borsone molto resistente. Basta una sola persona per trasportare la gru a bandiera, assemblarla, posizionarla sulla base di supporto ed effettuare il sollevamento in piena sicurezza.

1 gru a bandiera = 1 borsa da 24 Kg



CONTENUTO DELLA BORSA

E' la gru a bandiera ideale per il sollevamento di carichi e persone in impianti di trattamento o in riva al mare, e in generale ovunque non possa essere usata una gru a bandiera di dimensioni standard. Posiziona la gru sulla base di supporto e goditi la leggerezza di una singola gru a bandiera rimovibile che può essere utilizzata con diverse configurazioni.



ALU GRU A BANDIERA RIMOVIBILE CON ARGANO MANUALE

GBA 500 T

Max. portata
500 kg

Luce 1,5 m

2 borse

Facile assemblaggio

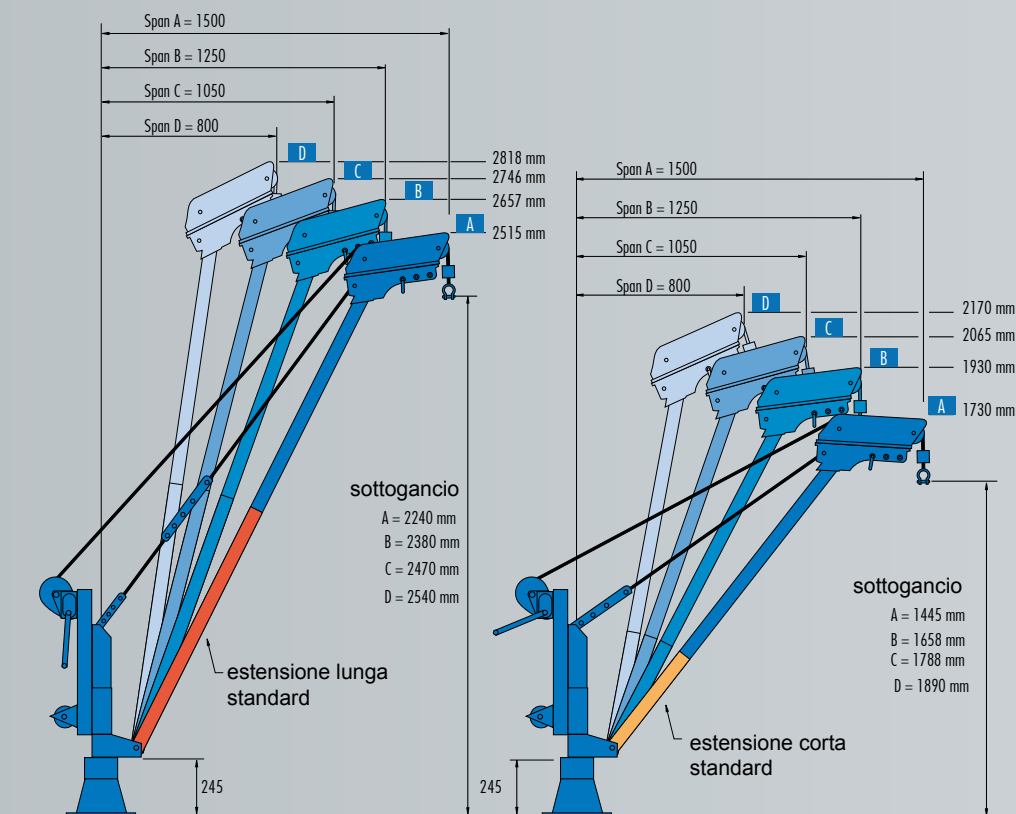
Una singola gru a bandiera rimovibile con argano per diversi luoghi

ATTREZZATURA STANDARD

- CMU 500kg- Luce max 1,5m
- 2 borsoni per il trasporto inclusi
- Luce regolabile da 800mm a 1500mm
- Montaggio del perno su cuscinetti a sfera
- 2 altezze disponibili (sono fornite 2 estensioni)
- Verniciatura a polvere su anodizzato
- Gru a bandiera suddivisibile in 4 parti/ installazione molto rapida
- 2 anelli di trazione in acciaio inox per l'argano o per gli accessori
- Peso prestabilito= 2 borsoni da meno di 24 kg
- 1 argano in acciaio inox

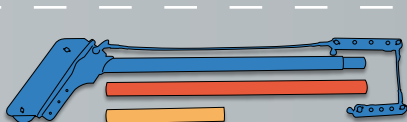
OPZIONI

- Cavetto di carico in acciaio inox: lunghezza 1m
- Estensione della gru a bandiera
- Argano di sollevamento zincato con pulegge e cavo in acciaio inox
- Argano per il sollevamento persone con protezione anticaduta
- Base di supporto fissata a pavimento, a muro o saldata



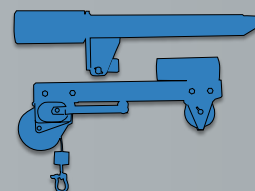
1 GRU A BANDIERA = 2 POSSIBILI METODI DI ASSEMBLAGGIO

1 gru a bandiera con argano = 2 borse da meno di 24 Kg



CONTENUTO DELLA BORSA N° 1

Per minimizzare i rischi connessi al trasporto di carichi pesanti, le varie parti che vanno a comporre la GBA 300T sono raggruppate in due borsoni molto resistenti. Basta una sola persona per trasportare la gru a bandiera, montarla sulla base di supporto ed effettuare il sollevamento in piena sicurezza.



BORSA N° 2



MONTAGGIO SULLA BASE



ASSEMBLAGGIO BRACCIO



FISSAGGIO CON TRAZIONE DEL PERNO

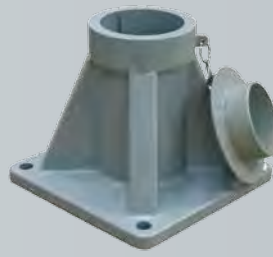


INSERIMENTO CAVO IN ACCIAIO



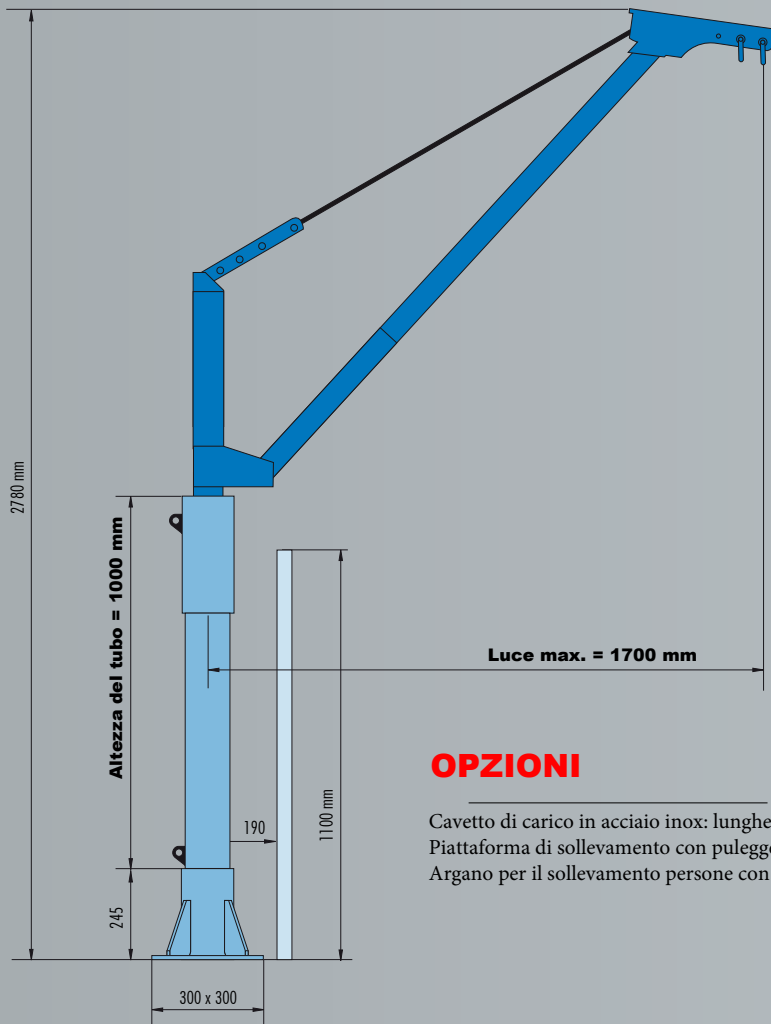
SOLLEVARE

ACCESSORI BASI E ESTENSIONI



Per soddisfare ogni vostra possibile esigenza relativa alla configurazione di montaggio, offriamo una vasta gamma di accessori, al fine di facilitare la messa in opera della nostra gru a bandiera in alluminio nei vostri cantieri. L'uso di più basi di supporto per una singola gru a bandiera riduce notevolmente i costi di movimentazione. L'estensione permette di attraversare i guardrail o di aumentare l'altezza di sollevamento.

Esempio montaggio: portata 300 + estensione

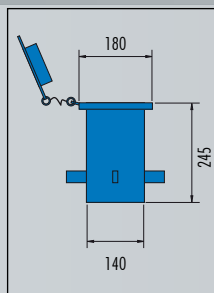


OPZIONI

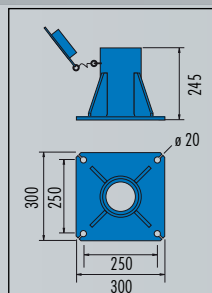
Cavetto di carico in acciaio inox: lunghezza 1m
 Piattaforma di sollevamento con pulegge e cavo in acciaio inox
 Argano per il sollevamento persone con protezione anticaduta



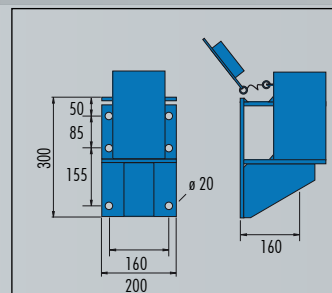
BASI PER FISSAGGIO



DA SALDARE



A PAVIMENTO



A MURO

Spetta all'utente garantire il corretto ancoraggio e la qualità della base di supporto prima di qualsiasi utilizzo della gru a bandiera.